



**HP ScanJet Pro 3500 f1**

**工具公用程式說明**

## 版權與授權

© 2015 Copyright HP Development Company, L.P.

除非事先經過書面授權同意，否則不得在著作權法同意的範圍之外從事翻印、改寫或翻譯等行為。

本文所包含的資訊如有變更，恕不另行通知。

HP 產品與服務保固均受產品與服務所附的明確保固聲明的限制。此處所述不應解釋為已構成額外保固。此處包含的技術或編輯錯誤、遺漏，HP 不負其法律責任。

## 商標信用

ENERGY STAR 是美國環保局的美國註冊服務標記。

Microsoft 和 Windows 是微軟公司的註冊商標。

---

# 目錄

<b>如何使用 HP 掃描器工具公用程式 .....</b>	<b>1</b>
啟動 HP 掃描器工具公用程式 .....	1
維護標籤 .....	2
檢視並記錄掃描器維護資訊 .....	2
回應維護建議 .....	2
清潔進紙路徑 .....	2
更換零件 .....	3
更換分隔滾筒和封蓋 .....	4
更換取紙滾筒模組 .....	6
設定值標籤 .....	7
「通知」索引標籤 .....	7
在掃描器關閉或中斷連接時使用 HP 掃描器工具公用程式 .....	7



---

# 如何使用 HP 掃描器工具公用程式

此說明系統包含下列主題：

- [啟動 HP 掃描器工具公用程式](#)
- [維護標籤](#)
- [設定值標籤](#)
- [「通知」索引標籤](#)
- [在掃描器關閉或中斷連接時使用 HP 掃描器工具公用程式](#)

## 啟動 HP 掃描器工具公用程式

若要啟動 HP 掃描器工具公用程式，請執行下列其中一個步驟：

- 依序按一下**開始**、**程式集**或**所有程式**、**HP**、**ScanJet**、**3500 f1**，然後按一下**掃描器工具公用程式**。
- 在**開始**畫面中，按一下「HP 掃描器工具公用程式」圖標。

根據預設，掃描器設定為在兩小時不活動後自動關閉，以節省電力。可以隨時從**設定**索引標籤變更「睡眠模式」與「自動關閉」設定。

## 維護標籤

- [檢視並記錄掃描器維護資訊](#)
- [回應維護建議](#)

### 檢視並記錄掃描器維護資訊

HP 掃描器工具公用程式維護索引標籤顯示掃描器元件的定期維護和更換狀態，且允許您記錄維護和更換活動。

- **清潔進紙路徑：**顯示進紙路徑清潔資料和進紙路徑清潔建議。
- **記錄清潔進紙路徑：**記錄進紙路徑清潔資料
- **記錄清潔滾筒：**顯示滾筒使用資料和清潔建議。
- **記錄更換：**顯示自上次更換滾筒和分隔墊以來的滾筒使用資料，並顯示更換建議。

### 回應維護建議

HP 掃描器工具公用程式會保持追蹤掃描器使用情況，當掃描器應進行維護的時間到時（清潔滾筒或更換滾筒和分隔墊）也會傳送通知。**建議進行維護**對話方塊指出掃描器的維護時間已到。在正常情況下，您應該依建議進行此維護。

若要指示已執行建議的維護，在**建議進行維護**對話方塊中按一下**確定**，開啟 HP 掃描器工具公用程式的維護索引標籤，然後記錄已執行的維護。

若此時不方便執行建議的維護，請按一下**建議進行維護**對話方塊中的**取消**。公用程式會在 2000 次掃描之後重複該建議。如果在此下一次提醒之前執行建議的維護，請在 HP 掃描器工具公用程式的維護索引標籤上按一下適當的按鈕（**記錄清潔**或**記錄更換**），以記錄維護活動。

若要訂購更換零件，請造訪 [www.hp.com/buy/parts](http://www.hp.com/buy/parts)，選取您需要的語言（如顯示提示），然後搜尋您的產品。

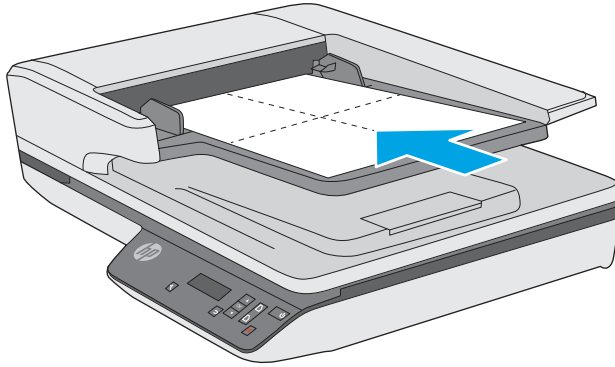
### 清潔進紙路徑

如果掃描的影像有條紋或刮痕，請使用 HP 進紙路徑清潔布清潔進紙路徑。

若要清潔進紙路徑，請依照下列步驟執行：

1. 開啟密封的 HP 進紙路徑清潔布容器，從槽口開始撕開。注意不要撕裂清潔布。
2. 取出清潔布並將其展開。

3. 將展開的清潔布放入文件進紙匣中。



4. 開啟 HP 掃描器工具公用程式，並按一下**維護索引標籤**。
  5. 在**清潔進紙路徑**下方，按一下**清潔**將布送進整個掃描器中。
- 
- ⚠ 注意：**在繼續下一步驟之前至少等候兩分鐘讓元件晾乾。
6. 在掃描器中放置最多五頁列印的紙張。掃描並檢視結果。
  7. 在**記錄清潔進紙路徑**下，按一下**記錄清潔**記錄此清潔活動，並更新進紙路徑清潔歷史記錄。

## 更換零件

必要時更換零件可以確保高品質的掃描。掃描器工具公用程式指出需要更換，或者掃描器無法正常運作時，則可能需要更換零件。HP ScanJet Pro 3500 f1 ADF 滾筒更換套件包含下列更換零件：

- 滾筒封蓋
- 分隔滾筒
- 取紙滾筒模組

更換套件還包含更換每個這類零件的詳細說明。

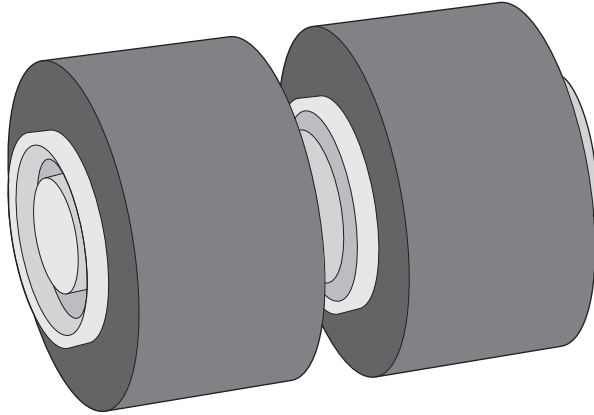
---

**附註：**HP 建議每 100,000 次掃描更換一次取紙模組和分隔滾筒。

Windows：HP 掃描器工具公用程式會在需要維護時提醒您，這視多種情況而定，而且可能比此次更換間隔更快。

---

## 更換分隔滾筒和封蓋



出現下列狀況時，請更換分隔滾筒：

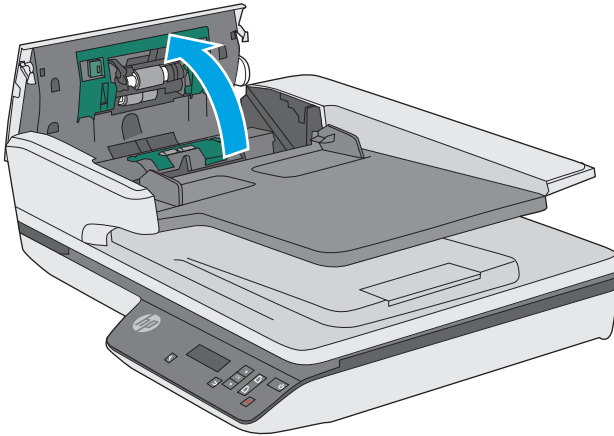
- Windows：當建議進行維護對話方塊指出維護時間已到時。
- 如果掃描器發生重複卡紙。



**附註：**滾筒更換組屬於消耗品，不在保固或標準服務合約的涵蓋範圍內。

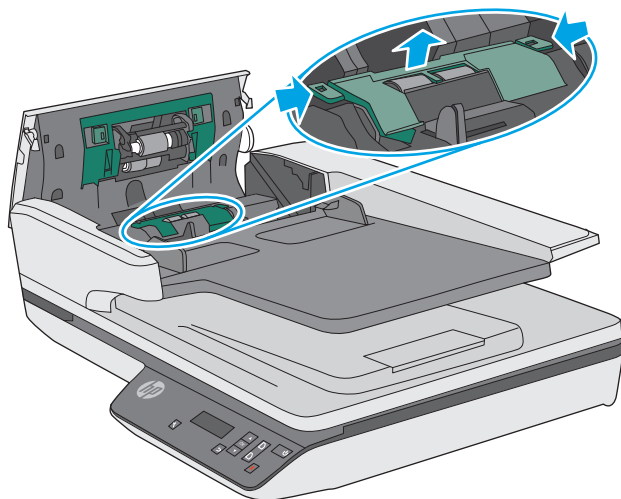
若要更換分隔滾筒，請依照下列步驟執行：

1. 按下**電源**按鈕以關閉掃描器，然後從掃描器上拔除 USB 纜線和電源供應器。
2. 開啟文件進紙器罩蓋。

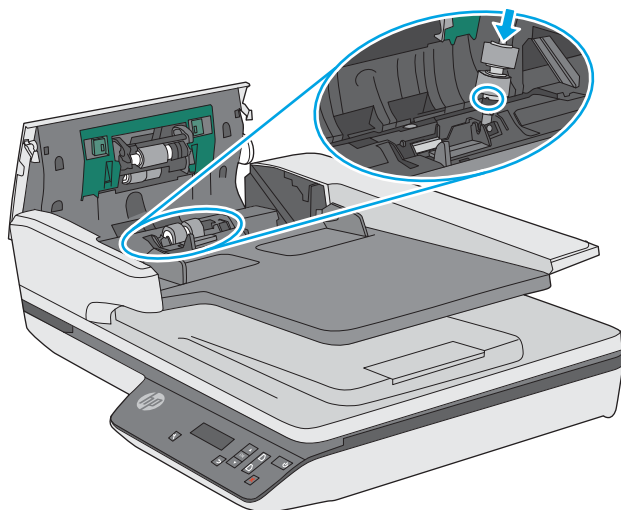
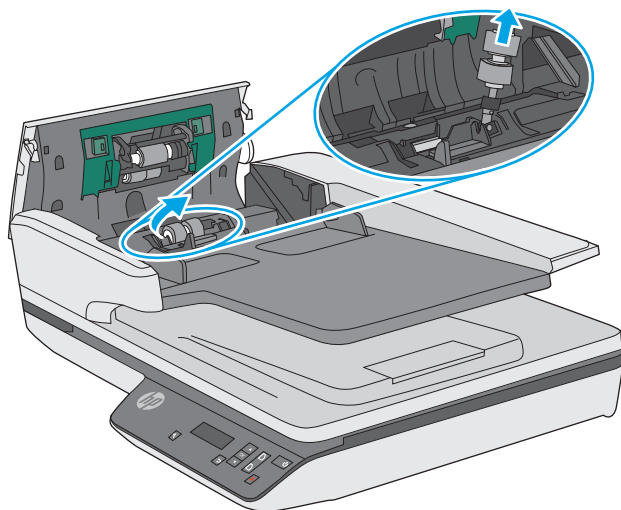




3. 擠壓滾筒封蓋兩側的垂片，然後將其提起以取下滾筒封蓋。



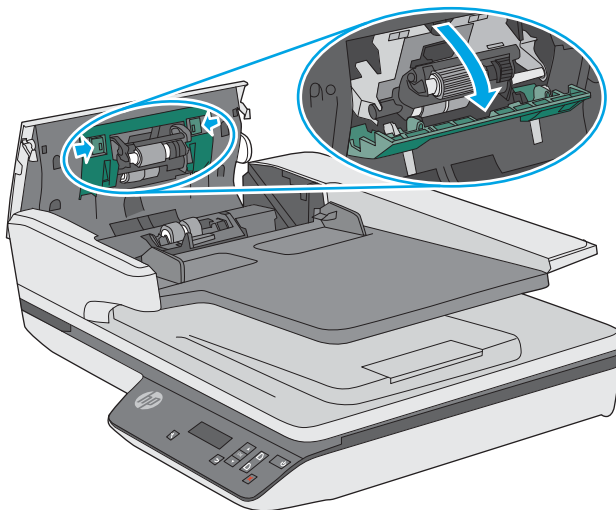
4. 依照更換套件隨附的說明中所述，取下並更換滾筒。



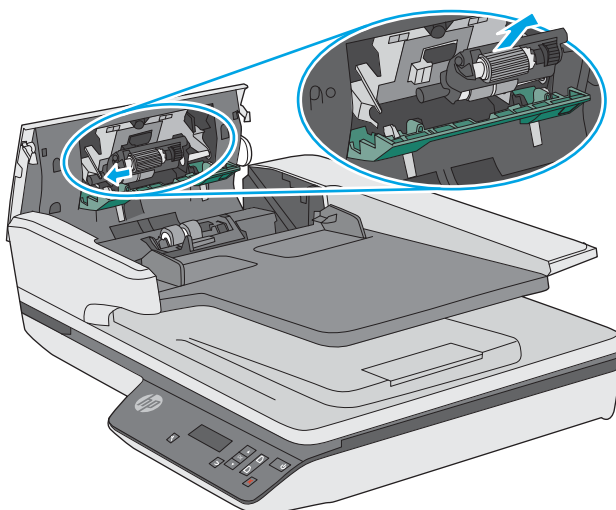
5. 更換滾筒封蓋，然後繼續更換取紙滾筒模組。

## 更換取紙滾筒模組

1. 擠壓滾筒封蓋兩側的垂片，然後降下滾筒封蓋。



2. 從托架上取下滾筒軸環，然後取下滾筒模組。



3. 依照更換套件隨附的說明中所述，更換取紙滾筒模組。
4. 蓋上文件進紙器罩蓋。重新將 USB 纜線和電源供應器連接到掃描器。  
掃描器現已準備就緒，可以使用。
5. 按下**電源**按鈕開啟掃描器電源。
6. **Windows**：更新掃描器維護歷史記錄。
  - 開啟 HP 掃描器工具公用程式。
  - 在**記錄更換**下，按一下**記錄與更換**，以記錄這項更換活動並更新滾筒更換歷史記錄。

## 設定值標籤

HP 掃描器工具公用程式**設定**索引標籤可讓您修改電源設定。

- 若要指定掃描器進入「睡眠模式」之前所經過的不活動時間，請從**掃描器經過下列時間後進入睡眠狀態**下拉式清單選取適當的睡眠模式選項（預設值為 **15 分鐘**）。
- 若要指定掃描器自動關閉之前所經過的不活動時間，請從**掃描器經過下列時間後關閉**下拉式清單選取適當的值（預設值為 **2 小時**）。

## 「通知」索引標籤

HP 掃描器工具公用程式**通知**索引標籤可讓您修改通知設定。

- 選取**當維護時間已到時顯示訊息**核取方塊，以讓 HP 掃描器工具公用程式在建議進行清潔或更換時傳送通知。
- 選取**當維護時間已到時傳送電子郵件**，然後輸入用於在建議進行清潔或更換時接收電子郵件的電子郵件地址。
- 在**記錄**索引標籤上，選取將會記錄維護歷史記錄的檔案。
- 在**狀態更新**索引標籤上，選取**當維護時間已到時擷取狀態報告**，然後輸入用於記錄狀態報告和維護提醒資訊的檔案路徑。

## 在掃描器關閉或中斷連接時使用 HP 掃描器工具公用程式

關閉掃描器電源或從電腦拔除掃描器時，您可以啟動 HP 掃描器工具公用程式，以檢視掃描器維護歷史記錄。拔除掃描器時，您可以在 HP 掃描器工具公用程式中執行以下動作：

- 開啟此說明內容。
- 在**維護**索引標籤上變更**當維護時間已到時顯示訊息 (需要管理員權限)**核取方塊的設定。

當開啟掃描器電源並將其連接至電腦之後，您可以記錄掃描器維護並執行其他掃描器管理工作。

如果掃描器已開啟並連接至電腦，但 HP 掃描器工具公用程式中的功能仍無法使用，請參閱掃描器《使用者指南》中的疑難排解資訊。

